



Ajuntament de
Mollet del Vallès

NÚM. EXPEDIENT

RA012021002558/X2021010430

TÍTOL EXPEDIENT

Aprovació inicial del Pla d'Ordenació Urbanística Municipal de Mollet del Vallès.

DILIGÈNCIA:

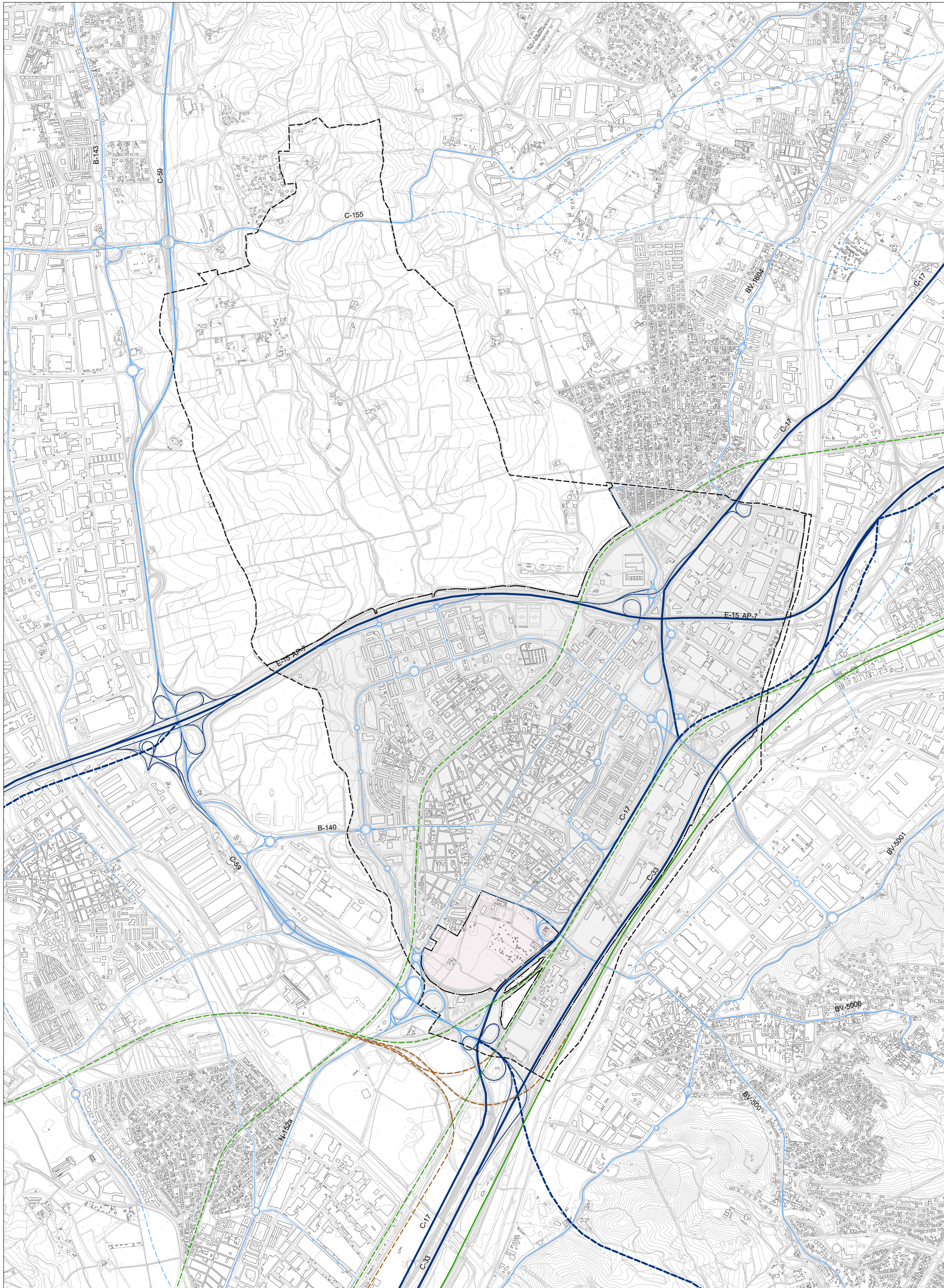
**Aprovat en els termes de la resolució/acord de l'expedient X2021010430
de 05/07/2021**

Signat electrònicament a Mollet del Vallès,

Codi de verificació electrònic: f7d80c32-1aa2-4d20-afbc-02119c648fbb



Aquest document és una còpia fidel del que consta en els arxius electrònics de l'Ajuntament de Mollet del Vallès i queda autoritzat per la seva signatura electrònica. En aplicació de l'article 27.3.c de la Llei 39/2015, de 1 d'octubre, les còpies impreses que se'n facin tenen la consideració de còpia autèntica, atès que el codi segur de verificació que inclou permet comprovar-ne l'autenticitat, validesa i integritat a la seu electrònica de l'Ajuntament (<https://seuelectronica.molletvalles.cat/eseu/csv>).



FONT: PLA TERRITORIAL METROPOLITÀ DE BARCELONA (PTMB) I PLA MOBILITAT URBANA MUNICIPAL

- LÍMIT TERME MUNICIPAL SEGONS PLANEJAMENT VIGENT
- LÍMIT CLASSIFICACIÓ DEL SÒL
- SÒL URBÀ
- SÒL URBANITZABLE NO DELIMITAT
- SÒL NO URBANITZABLE

XARXA VIÀRIA

- VIES ESTRUCTURANTS PRIMÀRIES
- VIES ESTRUCTURANTS PRIMÀRIES ENLLAÇOS
- VIES ESTRUCTURANTS PRIMÀRIES NOVES SEGONS PTMB
- VIES ESTRUCTURANTS SECUNDÀRIES
- VIES ESTRUCTURANTS SECUNDÀRIES NOVES SEGONS PTMB
- VIES ESTRUCTURANTS COMARCALS
- ALTRES EIXOS VIARIS ESTRUCTURANTS EXECUTATS

XARXA FERROVIÀRIA

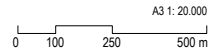
- ALTES PRESTACIONS
- RODALIES
- MERCADERIES

AVANÇ DEL PLA D'ORDENACIÓ URBANÍSTICA MUNICIPAL DE MOLLET DEL VALLÈS
 PLANOLS D'INFORMACIÓ

AVANÇ DEL PLA. MARÇ 2020

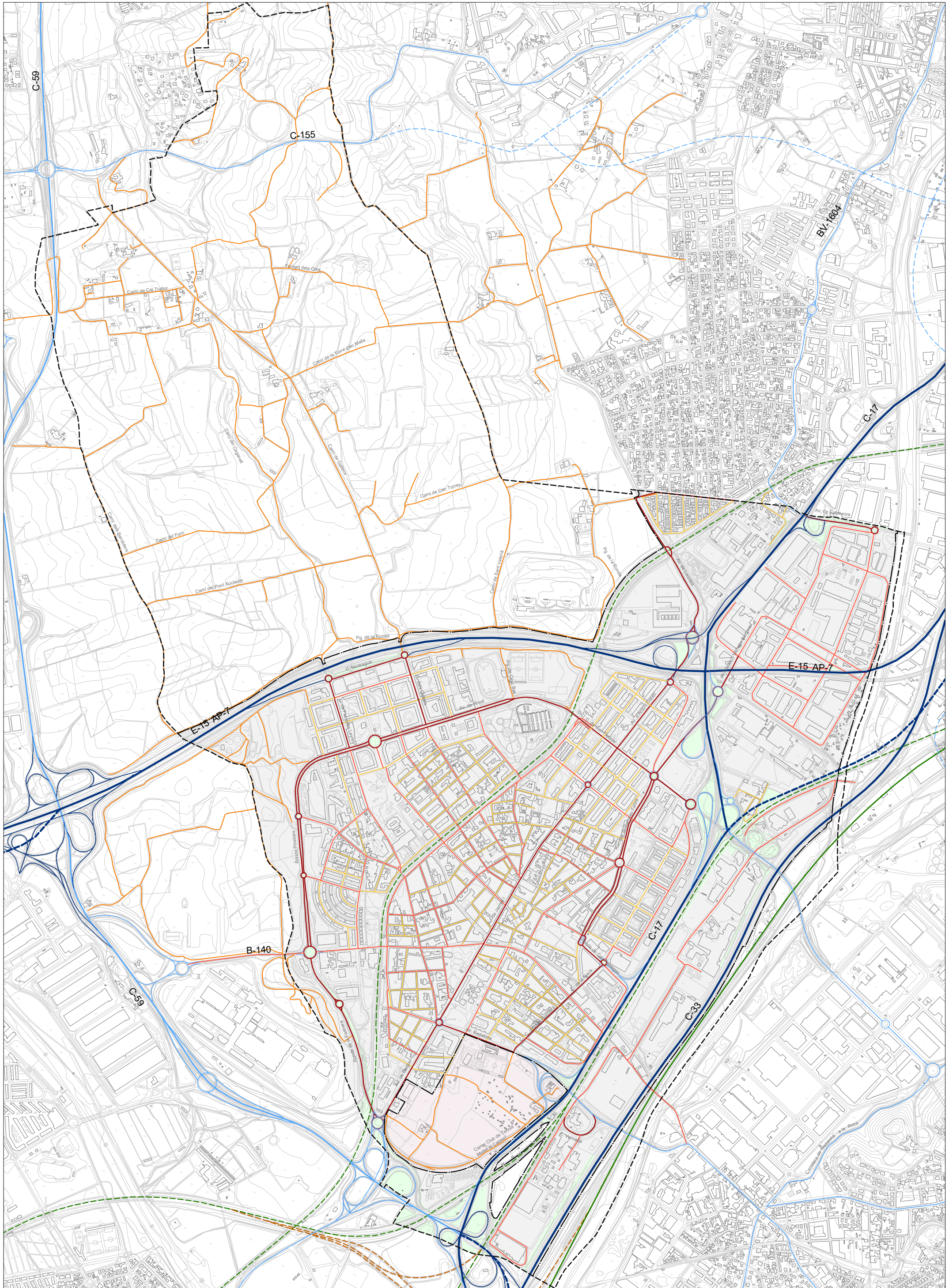
SISTEMES PER A LA MOBILITAT

5.1.1. XARXA GENERAL VIÀRIA. ACCESSIBILITAT TERRITORIAL



A3 1: 20.000





FONT: PLA TERRITORIAL METROPOLITÀ DE BARCELONA (PTMB) I PLA MOBILITAT URBANA MUNICIPAL

- LÍMIT TERME MUNICIPAL SEGONS PLANEJAMENT VIGENT
- LÍMIT CLASSIFICACIÓ DEL SÒL
- SÒL URBÀ
- SÒL URBANITZABLE NO DELIMITAT
- SÒL NO URBANITZABLE
- PROTECCIÓ DE SISTEMES URBANÍSTICS
- PROTECCIÓ DE SISTEMES

XARXA VIÀRIA

- VIES ESTRUCTURANTS PRIMÀRIES
- VIES ESTRUCTURANTS PRIMÀRIES ENLLAÇOS
- VIES ESTRUCTURANTS PRIMÀRIES NOVES SEGONS PTMB
- VIES ESTRUCTURANTS SECUNDÀRIES
- VIES ESTRUCTURANTS SECUNDÀRIES NOVES SEGONS PTMB
- VIES ESTRUCTURANTS COMARCALS

- VIÀRIA LOCAL
- VIES CÍVILES
- VIES VEINALS
- CAMINS PRINCIPALS

XARXA FERROVIÀRIA

- ALTES PRESTACIONS
- RODALIES

AVANÇ DEL PLA D'ORDENACIÓ URBANÍSTICA MUNICIPAL DE MOLLET DEL VALLÈS
 PLANOLS D'INFORMACIÓ

AVANÇ DEL PLA. MARÇ 2020

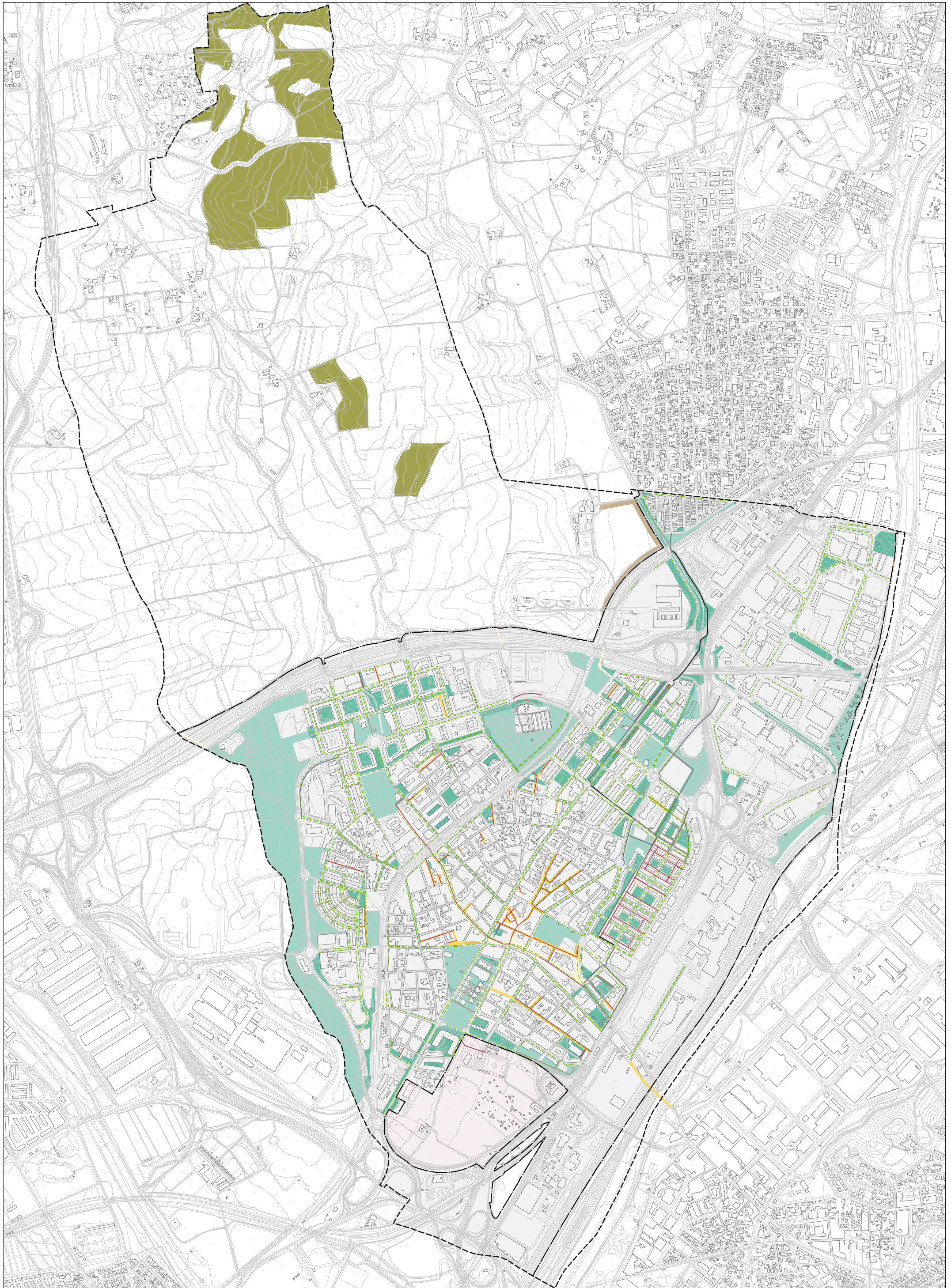
SISTEMES PER A LA MOBILITAT

5.1.2 ESTRUCTURA DE LA XARXA VIÀRIA URBANA



A3 1:15.000
 0 100 250 500 m





FONT: PLA TERRITORIAL METROPOLITÀ DE BARCELONA (PTMB) I PLA MOBILITAT URBANA MUNICIPAL

- LÍMIT TERME MUNICIPAL SEGONS PLANEJAMENT VIGENT
- LÍMIT CLASSIFICACIÓ DEL SÒL
- SÒL URBÀ
- SÒL URBANITZABLE NO DELIMITAT
- SÒL NO URBANITZABLE

- ESPAIS LLIBRES
- X3 XARXA DE VIES CIVIQUES
- Lp PLACES I PASSEIGS
- V1 PARCS URBANS
- V2 JARDINS URBANS
- Lq1 ÀREA FORESTAL
- CARRERS ARRATS

- VIARI PER A BICICLETES
- CARRIL O PISTA BICI
- VORERA BICI

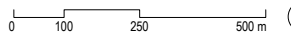
- ESPAI PER A VIANANTS
- PRIORITAT INVERTIDA
- CARRER EXCLUSIU VIANANTS
- CARRER EXCLUSIU VIANANTS NO RECONEGUT AL PLANEJAMENT

AVANÇ DEL PLA D'ORDENACIÓ URBANÍSTICA MUNICIPAL DE MOLLET DEL VALLÈS
 PLANOLS D'INFORMACIÓ

AVANÇ DEL PLA. MARÇ 2020

SISTEMES PER A LA MOBILITAT

5.1.3. EIXOS CÍVICS, CARRERS ARRATS I ESPAIS PER A VIANANTS



A3 1:15.000





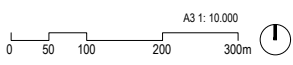
- LÍMIT TERME MUNICIPAL
- LÍMIT CLASSIFICACIÓ DEL SÒL
- - - LÍMIT POLÍGONS D'ACTUACIÓ URBANÍSTICA (P.A.U.)
- - - LÍMIT PLANS DE MILLORA URBANA (P.M.U.)
- - - LÍMIT PLANS ESPECIALS URBANÍSTICS (P.E.U.)
- LÍMIT QUALIFICACIÓ URBANÍSTICA
- PARCEL·LES URBANES
- SÒL URBÀ

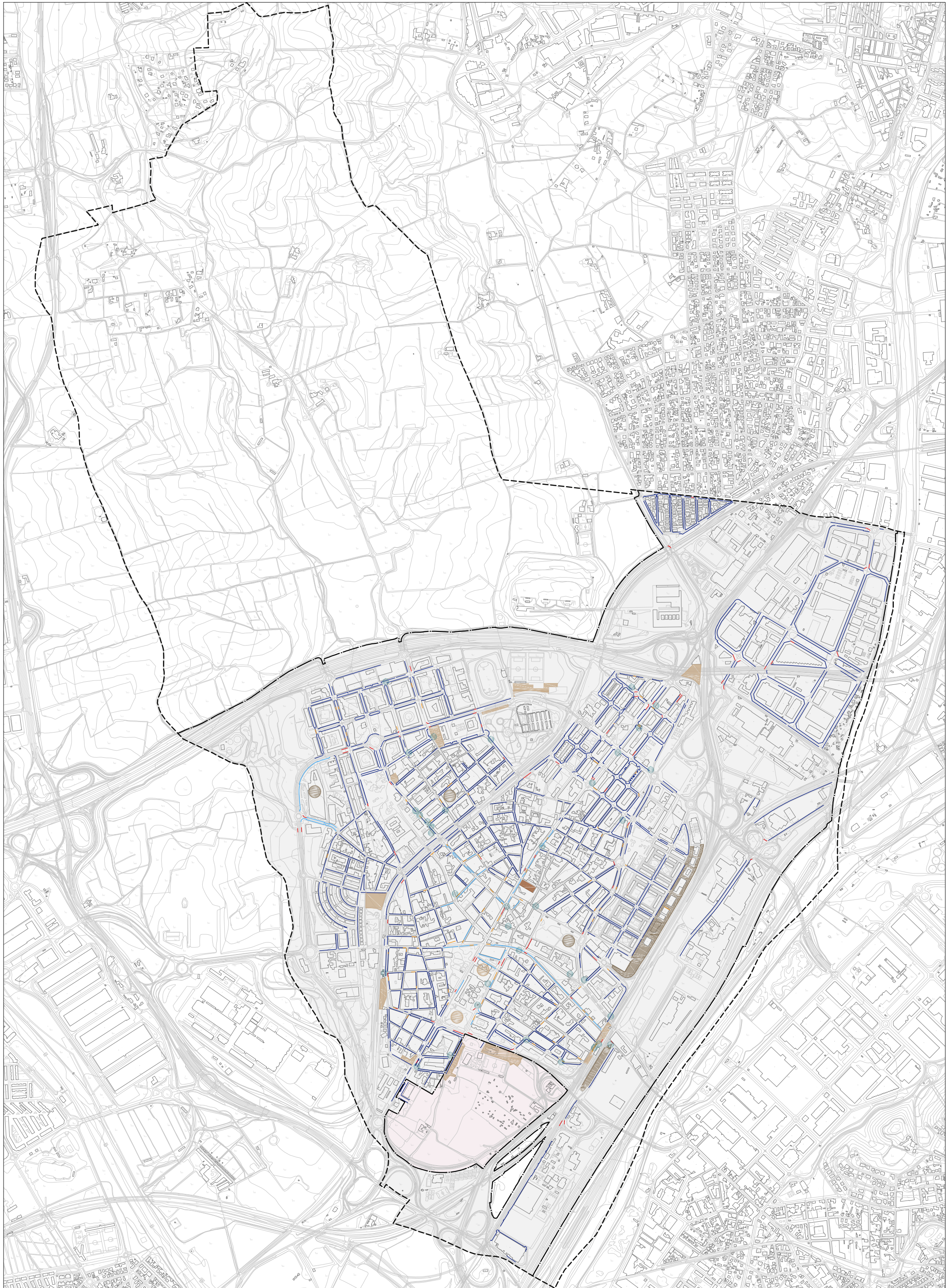
- SISTEMA DE COMUNICACIONS**
- AFECTACIÓ VIÀRIA: SENSE EXECUTAR
 - AFECTACIÓ VIÀRIA: EXECUTADA PERÒ PENDENT D'URBANITZAR
 - CESSIÓ DE VIALITAT: PENDENT
 - CESSIÓ DE VIALITAT: EXECUTADA PERÒ PENDENT D'URBANITZACIÓ
 - CESSIÓ DE VIALITAT: EXECUTADA I URBANITZADA
 - CESSIÓ DE SISTEMA FERROVIARI (FV): PENDENT

- PROTECCIÓ DE SISTEMES URBANÍSTICS**
- AFECTACIÓ: SENSE EXECUTAR
 - CESSIÓ: SENSE EXECUTAR
 - CESSIÓ: EXECUTADA PERÒ PENDENT D'URBANITZAR

AVANÇ DEL PLA D'ORDENACIÓ URBANÍSTICA MUNICIPAL DE MOLLET DEL VALLÈS
 PLANOLS D'INFORMACIÓ
 AVANÇ DEL PLA: MARÇ 2020

SISTEMES PER A LA MOBILITAT
 5.1.4. AFECTACIONS NO EXECUTADES I URBANITZACIONS PENDENTS





FONT: PLA TERRITORIAL METROPOLITÀ DE BARCELONA (PTMB) I PLA MOBILITAT URBANA MUNICIPAL

- LÍMIT TERME MUNICIPAL SEGONS PLANEJAMENT VIGENT
- LÍMIT CLASSIFICACIÓ DEL SÒL
- SÒL URBA
- SÒL URBANITZABLE NO DELIMITAT
- SÒL NO URBANITZABLE

- ESTACIONAMENT EN VIA PÚBLICA (TURISMES I MOTOS)
- ZONA BLAVA
- APARCAMENT RESERVAT (BUS, TAXI...)
- CÀRREGA I DESCÀRREGA

- ESTACIONAMENT BICICLETES
- ESTACIONAMENT SUPERFÍCIE
- PAGAMENT
- GRATÛT (MÀXIM 200 PLACES)
- GRATÛT (SUPERIOR A 200 PLACES)

- ESTACIONAMENT SOTERRAT
- PAGAMENT (MÀXIM 200 PLACES)
- PAGAMENT (SUPERIOR A 200 PLACES)

AVANÇ DEL PLA D'ORDENACIÓ URBANÍSTICA MUNICIPAL DE MOLLET DEL VALLÈS
 PLÀNOLS D'INFORMACIÓ

AVANÇ DEL PLA. MARÇ 2020

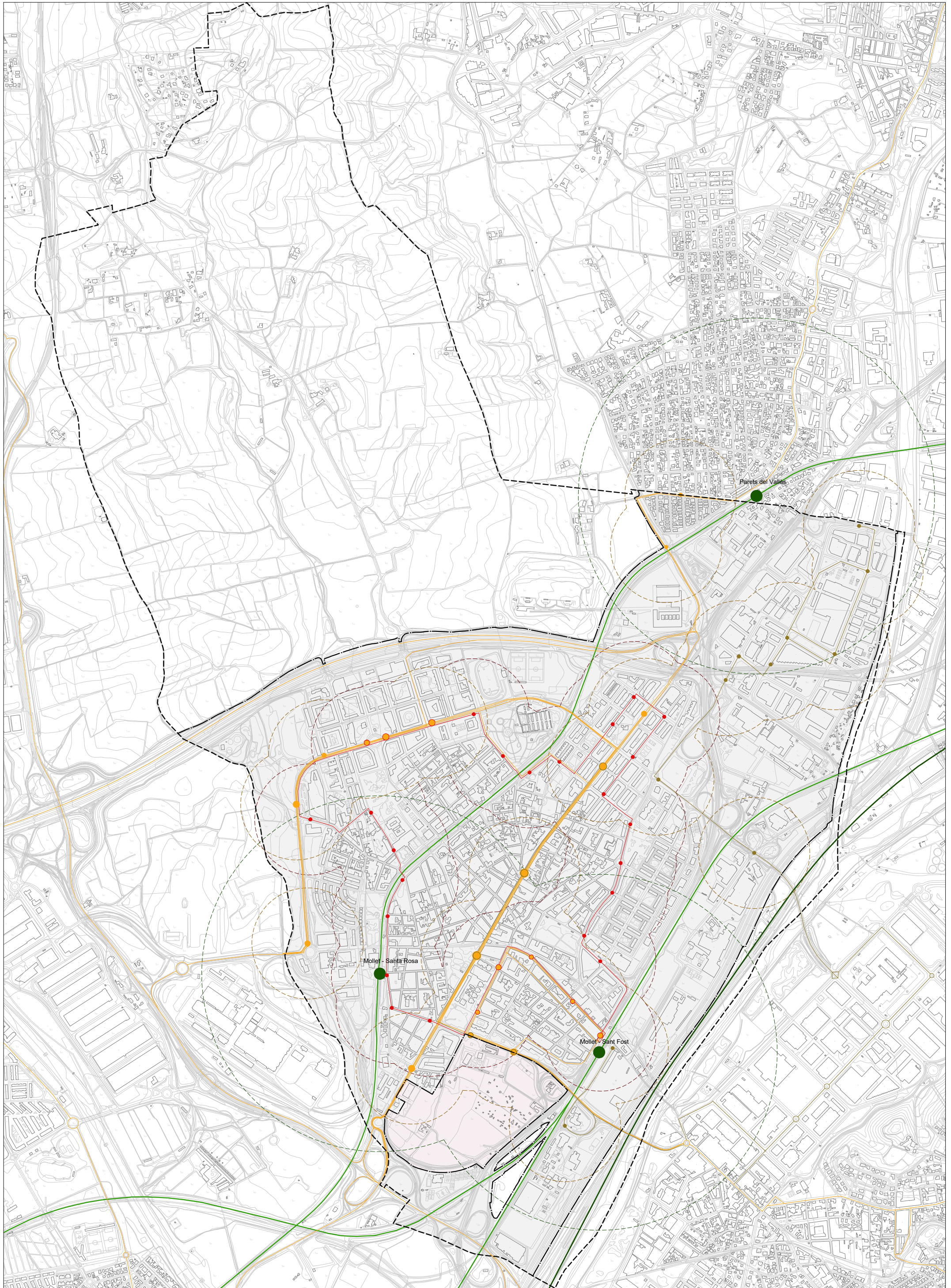
SISTEMES PER A LA MOBILITAT
 5.1.5. APARCAMENT I XARXA VIÀRIA



0 100 250 500 m

A3 1:15.000





FONT: PLA TERRITORIAL METROPOLITÀ DE BARCELONA (PTMB) I PLA MOBILITAT URBANA MUNICIPAL

- LÍMIT TERME MUNICIPAL SEGONS PLANEJAMENT VIGENT
- LÍMIT CLASSIFICACIÓ DEL SÒL
- SÒL URBÀ
- SÒL URBANITZABLE NO DELIMITAT
- SÒL NO URBANITZABLE

- RENFE - ALTES PRESTACIONS
- RENFE - RODALIES
- ESTACIONS FERROVIÀRIES

- AUTOBUS INTERURBÀ
- AUTOBUS URBÀ
- AUTOBUS POLÍGONS
- PARADES AUTOBUS

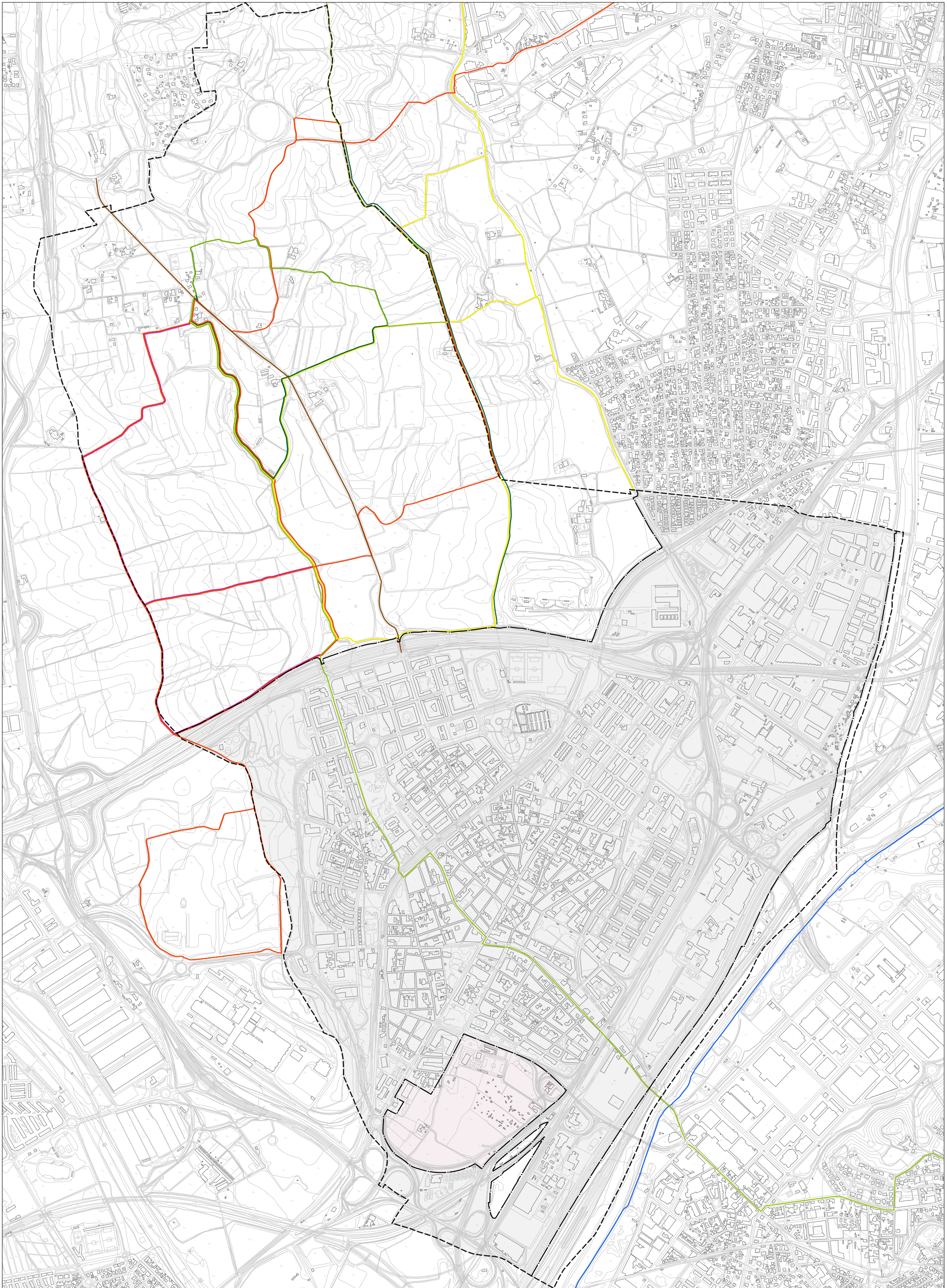
- ISOCRONES A PEU
- RENFE 800m
 - URBÀ 250m
 - INTERURBÀ 250m

AVANÇ DEL PLA D'ORDENACIÓ URBANÍSTICA MUNICIPAL DE MOLLET DEL VALLÈS
 PLANOLS D'INFORMACIÓ AVANÇ DEL PLA. MARÇ 2020

SISTEMES PER A LA MOBILITAT
 5.1.6. XARXA DE TRANSPORT PÚBLIC



A3 1:15.000
 0 100 250 500 m



FONT: PLA TERRITORIAL METROPOLITÀ DE BARCELONA (PTMB) I PLA MOBILITAT URBANA MUNICIPAL

- LÍMIT TERME MUNICIPAL SEGONS PLANEJAMENT VIGENT
- LÍMIT CLASSIFICACIÓ DEL SÒL
- SÒL URBÀ
- SÒL URBANITZABLE NO DELIMITAT
- SÒL NO URBANITZABLE

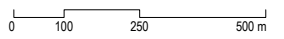
- CAMINS
- CAMÍ DE GALLECS

- ITINERARIS
- AL BELL MIG DE GALLECS
- CAMÍ DE SANT VALERÍA
- CAMÍ DELS BANDOLERS
- EIX BICICLETA
- GR 2 LA JONQUERA - SANT ADRIÀ DEL BESÓS
- GR 97-3 SANT CELONI - MARTORELL

AVANÇ DEL PLA D'ORDENACIÓ URBANÍSTICA MUNICIPAL DE MOLLET DEL VALLÈS
 PLANOLS D'INFORMACIÓ

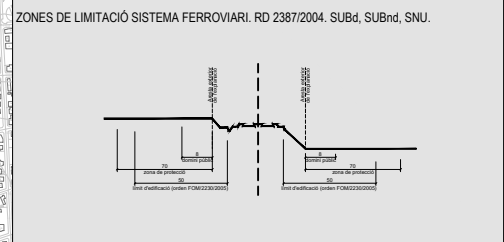
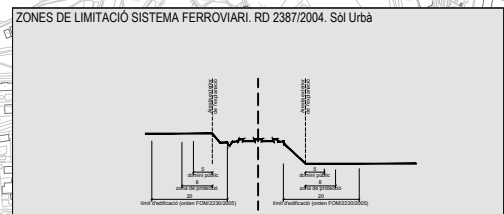
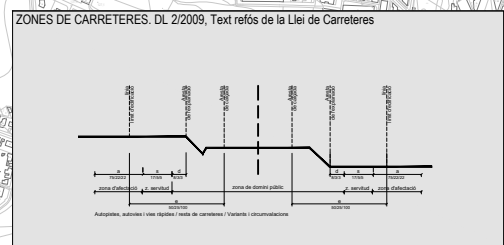
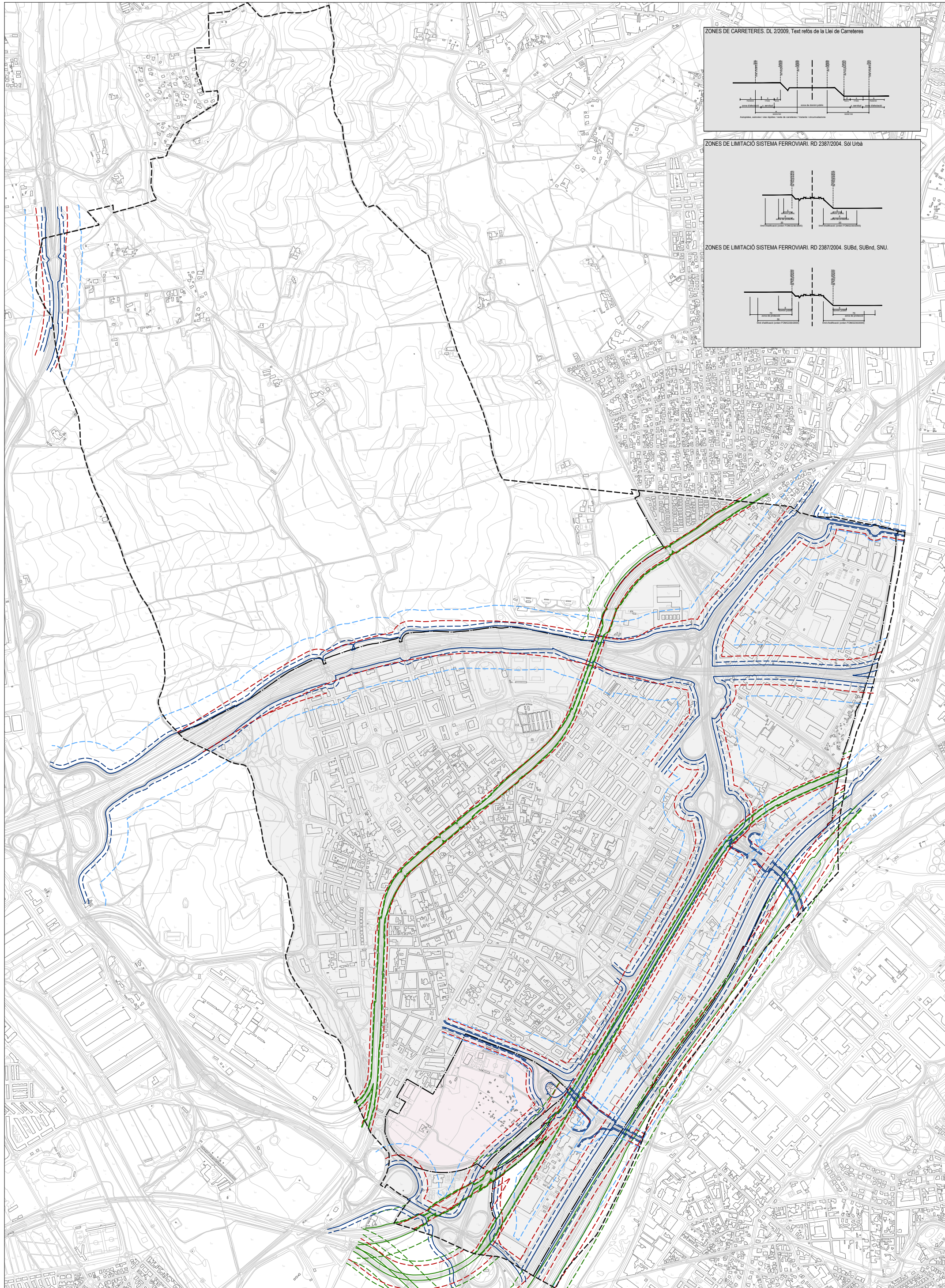
AVANÇ DEL PLA. MARÇ 2020

SISTEMES PER A LA MOBILITAT
 5.1.7. CAMINS I ITINERARIS



A3 1:15.000





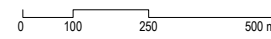
- LÍMIT TERME MUNICIPAL SEGONS PLANEJAMENT VIGENT
- LÍMIT CLASSIFICACIÓ DEL SÒL
- SÒL URBÀ
- SÒL URBANITZABLE NO DELIMITAT
- SÒL NO URBANITZABLE

- SERVITUDS VIÀRIES
- ZONA DE DOMINI PÚBLIC
 - ZONA DE SERVITUD
 - ZONA D'AFECTACIÓ
 - LÍMIT D'EDIFICACIÓ

- SERVITUDS FERROVIÀRIES
- ZONA DE DOMINI PÚBLIC
 - ZONA DE PROTECCIÓ
 - LÍMIT D'EDIFICACIÓ

AVANÇ DEL PLA D'ORDENACIÓ URBANÍSTICA MUNICIPAL DE MOLLET DEL VALLÈS
 PLANOLS D'INFORMACIÓ AVANÇ DEL PLA. MARÇ 2020

SISTEMES PER A LA MOBILITAT
 5.1.8. SERVITUDS VIÀRIES I FERROVIÀRIES



A3 1:15.000

